

| | | |
|---|----------------------------|-----------------------|
| AUTOR: AT | DATA: 2022-04-27 | VERSÃO: 2.4 |
| <i>NCTS/NSTI</i> <i>Novo Sistema do Trânsito Informatizado</i> <i>FASE 4</i> • <i>STADA – Trânsito</i> • <i>Guia de implementação</i> <i>das mensagens EDI</i> | | |
| <i>CUSDEC/PT140A</i> « PEDIDO DE INFORMAÇÃO S/ MOVIMENTO NÃO APRESENTADO » | | |
| <i>UN/EDIFACT</i> <i>W3C/XML</i> | | |

HISTÓRICO DO GUIA

| Versão | Rev. | Aprovação | Descrição | Ação (*) | Páginas |
|--------|------|------------|---|----------|---------|
| 0 | 1 | 2009-05-22 | Versão inicial do Guia da Mensagem PT140A | I | Todas |
| 1 | 0 | 2009-06-02 | Aprovação pela DGAIEC | A | Várias |
| 1 | 1 | 2009-06-24 | Correção do nome da mensagem EDIFGACT de CUSRES para CUSDEC nalguns títulos | A | 3,5,9 |
| | | 2011-03-23 | Alteração – alinhamento com DDNTA v12.0 – KEL 22 | A | Várias |
| | | 2013-01-14 | Alteração – alinhamento com DDNTA v15.0 – KEL 24 | A | Várias |
| | | 2013-05-05 | Alteração – alinhamento com DDNTA v16.0 – KEL 25 | A | |
| | | 2013-06-11 | Correções | A | |
| | | 2013-06-26 | Correções | A | |
| 2 | 0 | 2013-06-26 | Verificação de alinhamento com DDNTA v17.0 – KEL 26 | A | |
| 2 | 1 | 2019-03-28 | Verificação de alinhamento com DDNTA20.0-RFC29 | A | Várias |
| 2 | 3 | 2019-12-17 | Verificação de alinhamento com DDNTA20.0-RFC29 | A | Várias |
| 2 | 4 | 2022-04-27 | Revisão geral antes de publicação no portal sem alterações de texto. | - | |

(*) Ação: I – Inserção

A – Alteração

ÍNDICE

| | |
|---|-----------|
| 1. ESTRUTURA GERAL DA MENSAGEM PT140A – PEDIDO DE INFORMAÇÃO SOBRE MOVIMENTO NÃO APRESENTADO..... | 4 |
| 2. ESTRUTURA DETALHADA DA MENSAGEM CUSDEC/PT140A (UN/EDIFACT)..... | 5 |
| 2.1. DIAGRAMA DE ÁRVORE | 9 |
| 2.2. SEGMENTOS UTILIZADOS..... | 12 |
| 2.2.1. <i>UNH[1] – Início da mensagem.....</i> | 13 |
| 2.2.2. <i>BGM[2] – NRM/MRN - N.º de referência do movimento.....</i> | 14 |
| 2.2.3. <i>LOC[4] – Identificação de lugar/local.....</i> | 15 |
| 2.2.3.1. <i>LOC[4] – Identificação da Estância Aduaneira de partida</i> | 15 |
| 2.2.3.2. <i>LOC[4] – Identificação da Autoridade Competente na Partida</i> | 16 |
| 2.2.4. <i>DTM[5] – Datas</i> | 17 |
| 2.2.4.1. <i>DTM[5] – Data limite de resposta.....</i> | 17 |
| 2.2.4.2. <i>DTM[5] – Data do Pedido de Informação sobre Movimento não apresentado</i> | 17 |
| 2.2.5. <i>Grupo 6 – G06: NAD[22] – Operador titular regime.....</i> | 18 |
| 2.2.6. <i>UNT[151] – Fim da mensagem.....</i> | 19 |
| 3. ESTRUTURA DETALHADA DA MENSAGEM XML/PT140A..... | 20 |
| 3.1. DTD DA MENSAGEM XML/PT140A | 23 |

1. ESTRUTURA GERAL DA MENSAGEM **PT140A** – PEDIDO DE INFORMAÇÃO SOBRE MOVIMENTO NÃO APRESENTADO

| CASA | NOME DOS BLOCOS | O/C/F | OCORRÊNCIAS | REGRAS E CONDIÇÕES |
|------|---|-------|-------------|--------------------|
| | <u>MENSAGEM PT140A</u> | O | 1x | |
| | --- <u>CABEÇALHO – PT140A</u> | O | 1x | |
| 50 | --- <u>OPERADOR TITULAR REGIME</u> | O | 1x | |
| C | --- <u>ESTÂNCIA ADUANEIRA DE PARTIDA</u> | O | 1x | |
| | --- <u>AUTORIDADE COMPETENTE NA PARTIDA</u> | O | 1x | |

2. ESTRUTURA DETALHADA DA MENSAGEM CUSDEC/PT140A (UN/EDIFACT)

| CASA | GRUPOS E DADOS | O/C/F | TIPO | Lista de Códigos | Regras e Condições | MAPEAMENTO EDIFACT |
|------|--|-------|--------|------------------|--------------------|--|
| | MENSAGEM PT140A | O | 1x | | | |
| | Identificador de sintaxe | O | a4 | 21 | | UNB[0].S001.0001 = UNOC |
| | Número da versão da sintaxe | O | n1 | 22 | | UNB[0].S001.0002 = 3 |
| | Identificação do emissor | O | an..35 | | | UNB[0].S002.0004 = EAN do emissor |
| | Qualificador do código da identificação do emissor | F | an..4 | | | UNB[0].S002.0007 = 14 |
| | Identificação do receptor | O | an..35 | | | UNB[0].S003.0010 = EAN da DGITA |
| | Qualificador do código da identificação do receptor | F | an..4 | | | UNB[0].S003.0007 = 14 |
| | Data de preparação | O | n6 | | | UNB[0].S004.0017 = YYMMDD |
| | Hora de preparação | O | n4 | | | UNB[0].S004.0019 = HHMM |
| | N.º de referência de controlo da transferência (ICR - <i>Interchange control reference</i>) | O | an..14 | | | UNB[0].0020 UNZ[152].0020 |
| | Referência do receptor/palavra passe | F | an..14 | | | UNB[0].S005.0022 |
| | Qualificador da referência do receptor/palavra passe | F | an2 | | | UNB[0].S005.0025 |
| | Referência da aplicação | F ⊕ | an..14 | | | UNB[0].0026 = NSTI EDI |
| | Prioridade | F | a1 | | | UNB[0].0029 |
| | Pedido de confirmação | F | n1 | 27 | | UNB[0].0031 = 0/1 |
| | Identificação fiscal do emissor | F ⊕ | an..35 | | | UNB[0].0032 |
| | Indicador de testes | F | n1 | 27 | TR9085 | UNB[0].0035 = 0/1 |
| | N.º de referência da mensagem | O | an..14 | | | UNH[1](S009.0065=CUSDEC)(S009.0052=D)(S009.0054=96B)(S009.0051=UN).0062 UNT[151].0062 |

| CASA | GRUPOS E DADOS | O/C/F | TIPO | Lista de Códigos | Regras e Condições | MAPEAMENTO EDIFACT |
|------|--|----------|-----------|------------------|--------------------|--|
| | Tipo de mensagem | O | an..6 | 60 | | UNH[1](S009.0065= CUSDEC)(S009.0052= D)(S009.0054= 96B)(S009.0051= UN).S009.0057 = PT140A |
| | Referência de acesso comum | F | an..35 | | | UNH[1](S009.0065= CUSDEC)(S009.0052= D)(S009.0054= 96B)(S009.0051= UN).0068 |
| | N.º sequencial da mensagem | F | n..2 | | | UNH[1](S009.0065= CUSDEC)(S009.0052= D)(S009.0054= 96B)(S009.0051= UN).S010.0070 |
| | Primeira e última transferência | F | a1 | 28 | | UNH[1](S009.0065= CUSDEC)(S009.0052= D)(S009.0054= 96B)(S009.0051= UN).S010.0073 = F/L |
| | --- CABEÇALHO PT140A | O | 1x | | | |
| A | NRM/MRN - N.º de referência do movimento | O | an18 | | | BGM [2].C106.1004 |
| | Data limite de resposta | O | n8 | | | DTM [5](C507.2005= 2).C507.2380 |
| | Data do pedido de informação sobre movimento não apresentado | O | n8 | | | DTM [5](C507.2005= 153).C507.2380 |
| | --- OPERADOR TITULAR REGIME | O | 1x | | | |
| 50 | Nome | C | an..35 | | C160 | NAD [22](3035= AF).C080.3036#1 |
| 50 | Rua e número | C | an..35 | | C160 | NAD [22](3035= AF).C059.3042#1 |
| 50 | Código postal | C | an..9 | | C160 | NAD [22](3035= AF).3251 |
| 50 | Cidade (Localidade) | C | an..35 | | C160 | NAD [22](3035= AF).3164 |
| 50 | País (código) | C | a2 | 8 | C160 | NAD [22](3035= AF).3207 |
| | NAD (LNG - Código de língua) | F | a2 | 12 | TR0099 | NAD [22](3035= AF).3229= PT |
| 50 | TIN – N.º de identificação do operador | F | an..17 | | R012 R174 | NAD [22](3035= AF).C082.3039 |
| | N.º de identificação do operador TIR | C | an..17 | | C904 | NAD [22](3035= AF).C080.3036#2 |
| | --- ESTÂNCIA ADUANERA DE PARTIDA | O | 1x | | | |
| C | N.º de referência | O | an8 | | | LOC [4](3227= 118).C517.3225 |
| | --- AUTORIDADE COMPETENTE NA PARTIDA | O | 1x | | | |

| CASA | GRUPOS E DADOS | O/C/F | TIPO | Lista de Códigos | Regras e Condições | MAPEAMENTO EDIFACT |
|------|-------------------|-------|------|------------------|--------------------|-------------------------------------|
| | N.º de referência | O | an8 | | | LOC[4](3227= 120).C517.3225 |

Legenda:

a) CASA:

- ❖ Número da casa do DAU.

b) GRUPOS E DADOS:

- ❖ Nome dos dados ou grupo de dados.

c) O/C/F:

- ❖ Descrição do estado dos dados:
 - **O** – Obrigatório;
 - **C** – Condicionado;
 - **F** – Facultativo.

d) TIPO:

- ❖ Descreve o tipo e comprimento dos dados:
 - **an** → alfanumérico;
 - **n** → numérico;
 - **an..11** → alfanumérico até 11 caracteres;
 - **an1** → alfanumérico com apenas 1 caracter;
 - **n..11,3** → numérico até 11 dígitos, dos quais 3 são decimais (o ponto decimal, embora explícito, não é contabilizado).

e) LISTA DE CÓDIGOS:

- ❖ Lista de códigos permitidos nas mensagens. Consultar as Listas de Códigos (Vertentes Funcional e Técnica).

f) REGRAS E CONDIÇÕES:

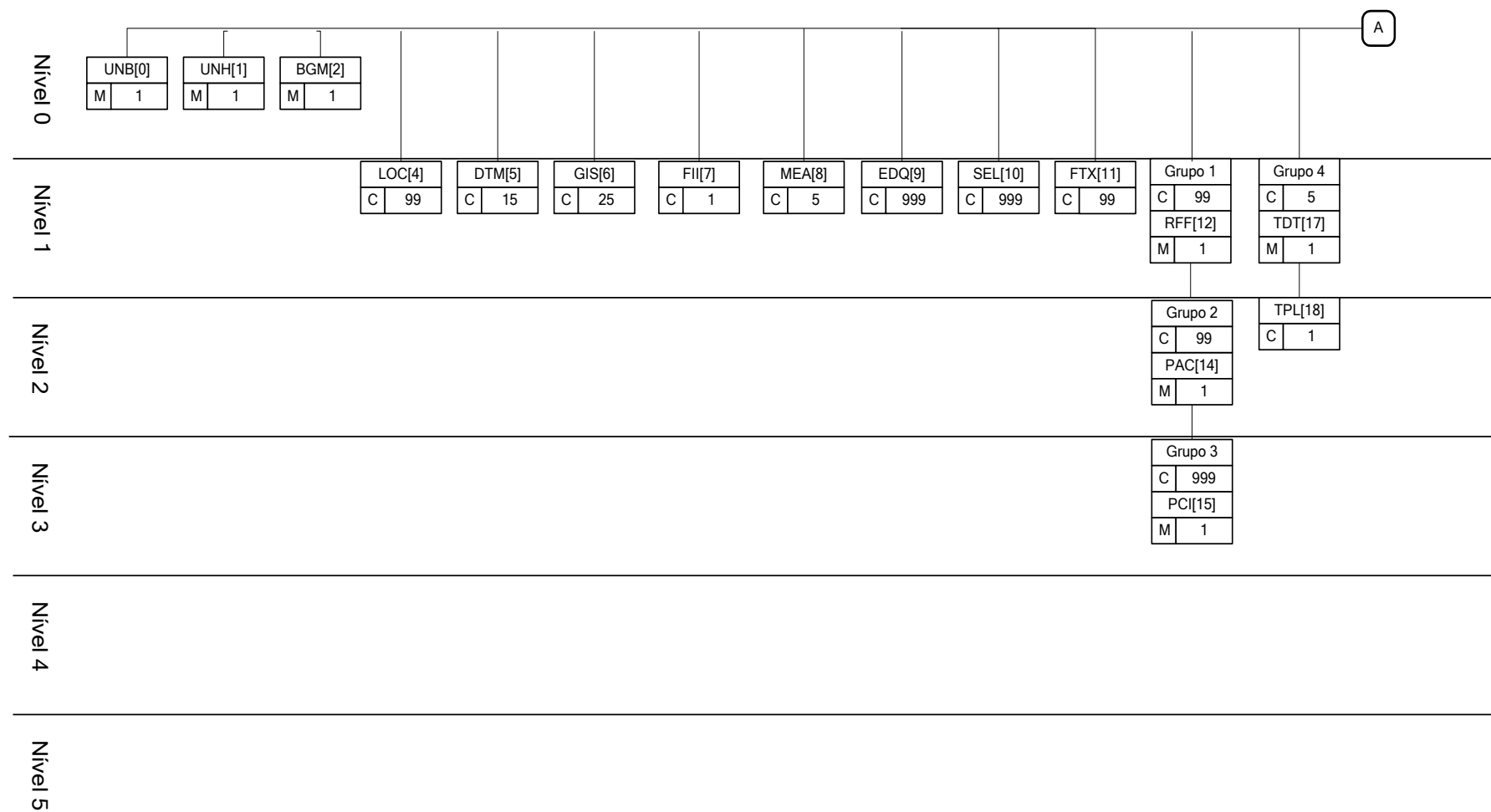
- ❖ Número da regra ou condição que os dados devem respeitar. Consultar o Guia de Implementação das Mensagens EDI - Definições Gerais.

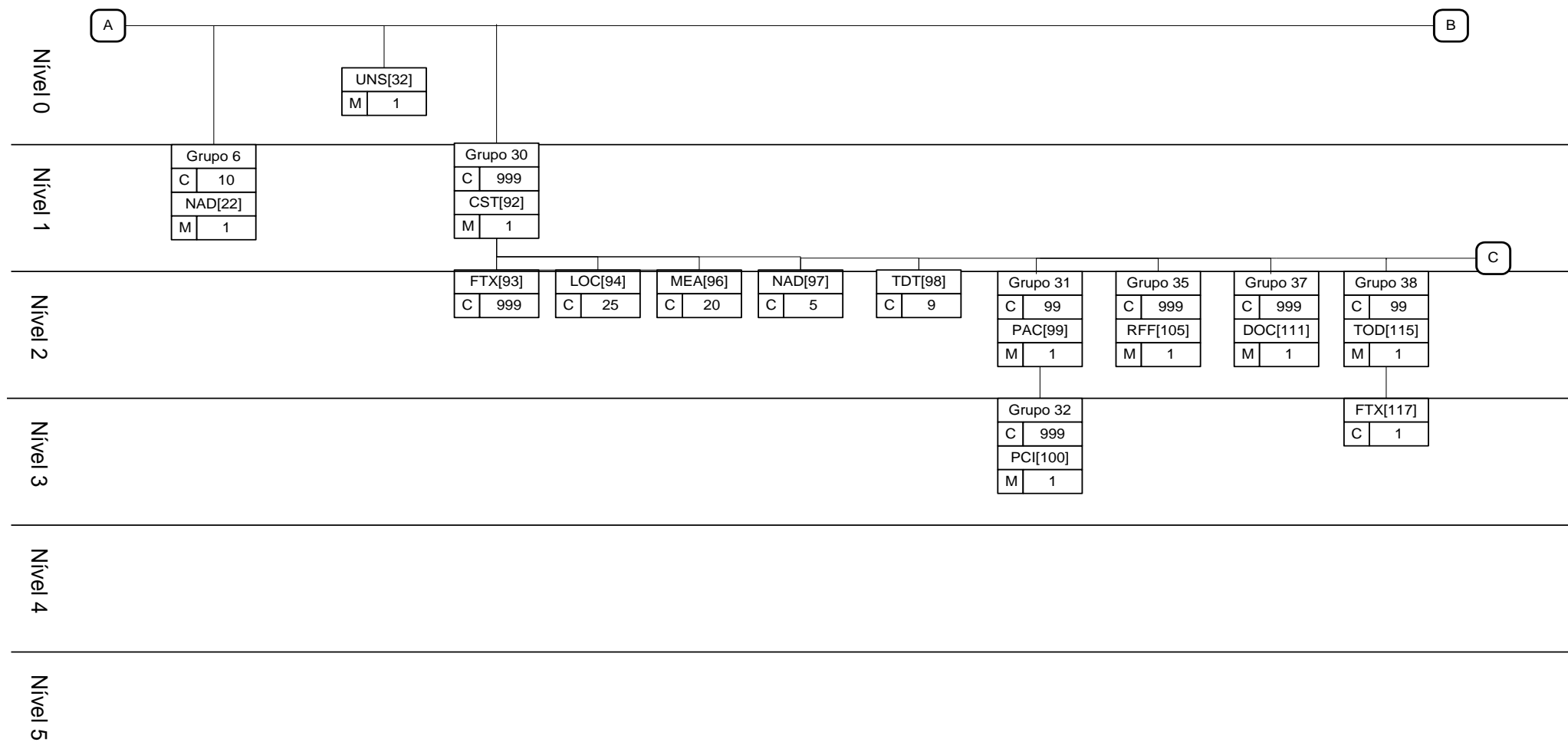
g) MAPEAMENTO EDIFACT:

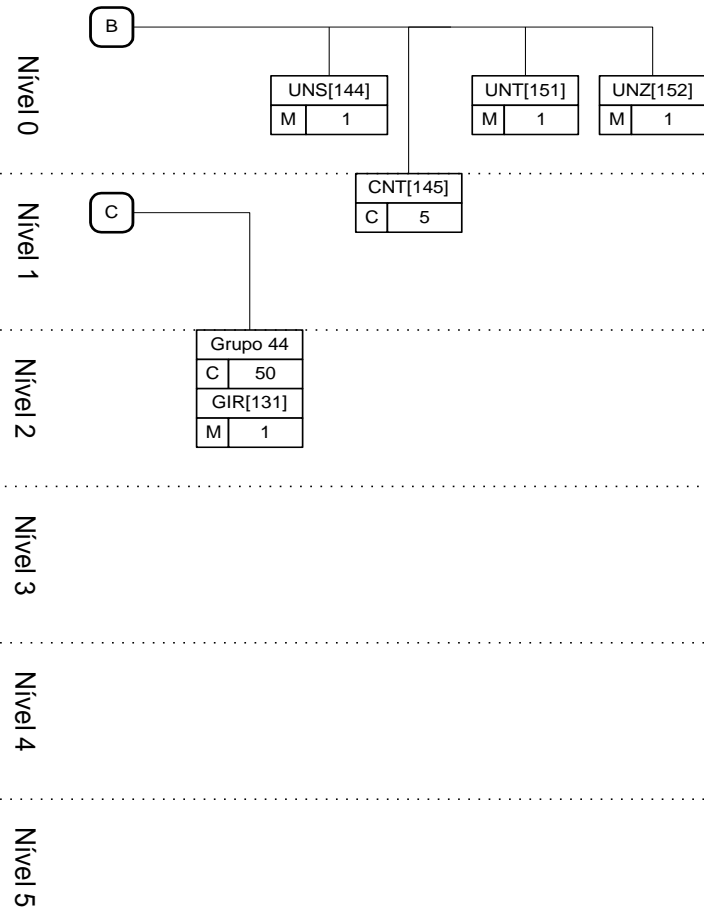
- ❖ Exemplo: **FTX[11](4451=ABL).C108.4440#2**
 - **11** → Indica a posição na mensagem EDIFACT;
 - **C108** → Elemento composto;
 - **4440** → Elemento;
 - **ABL** → Qualificador do elemento 4451;
 - **#2** → Segundo elemento de dados.

2.1. DIAGRAMA DE ÁRVORE

MENSAGEM CUSDEC/PT140A



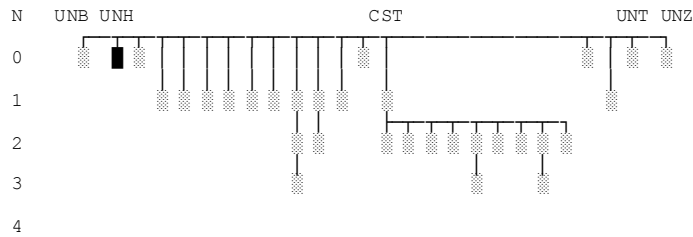




2.2. SEGMENTOS UTILIZADOS

| MENSAGEM CUSDEC/PT140A | |
|------------------------|---|
| SEGMENTO | DESCRIÇÃO |
| UNB | Ver: Definições Gerais |
| <u>UNH[1]</u> | Início da mensagem |
| <u>BGM[2]</u> | NRM/MRN – Nº de referência do movimento |
| <u>LOC[4]</u> | Identificação da Estância Aduaneira de partida Identificação da Autoridade Competente na Partida |
| <u>DTM[5]</u> | Data limite de resposta Data do Pedido de Informação sobre Movimento não apresentado |
| <u>NAD[22]</u> | Operador titular regime |
| <u>UNT[151]</u> | Fim da mensagem |
| UNZ | Ver: Definições Gerais |

2.2.1. UNH[1] – Início da mensagem

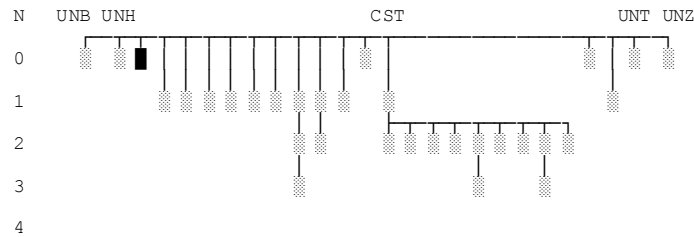


| NORMA EDIFACT | | | | MENSAGEM CUSDEC/PT140A | | | Lista de Códigos |
|---------------|---|----------|------------|---------------------------------|---|------------|------------------|
| UNH[1] | CABEÇALHO DA MENSAGEM, M, 1x | | | INÍCIO DA MENSAGEM, O, 1x | | | |
| 0062 | N.º de referência da mensagem | M | an..1 4 | N.º de referência da mensagem | O | an..1 4 | |
| S009 | IDENTIFICADOR DA MENSAGEM | M | | | | | |
| 0065 | Tipo de mensagem EDIFACT | M | an..6 | "CUSDEC" | O | an..6 | |
| 0052 | Código de versão de mensagem | M | an..3 | "D" | O | an..3 | |
| 0054 | Número do diretório da mensagem | M | an..3 | "96B" | O | an..3 | |
| 0051 | Entidade de controlo | M | an..2 | "UN" | O | an..2 | |
| 0057 | Código do subconjunto da mensagem EDIFACT | C | an..6 | "PT140A" | O | an..6 | 60 |
| 0068 | Referência de acesso comum | C | an..3 5 | Referência de acesso comum | F | an..3 5 | |
| S010 | ESTADO DA TRANSFERÊNCIA | C | | | | | |
| 0070 | Sequência das transferências | M | n..2 | N.º sequencial da mensagem | O | n..2 | |
| 0073 | Primeira e última transferência | C | a1 | Primeira e última transferência | F | a1 | 28 |

EXEMPLO:

UNH+20021112530000+CUSDEC:D:96B:UN:PT140A'

2.2.2. BGM[2] – NRM/MRN - N.º de referência do movimento

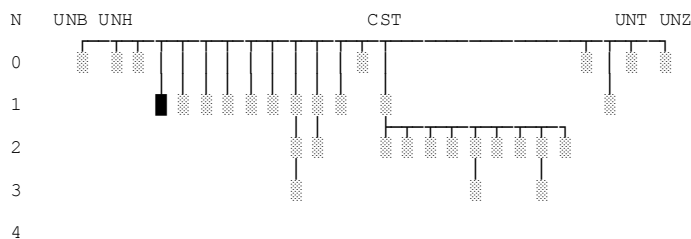


| NORMA EDIFACT | | | | MENSAGEM CUSDEC/PT029B | | | Lista de Códigos |
|---------------|--|--|--|---|--------------|--|------------------|
| BGM[2] | INÍCIO DA MENSAGEM, M, 1x | | | NRM/MRN - N.º DE REFERÊNCIA DO MOVIMENTO, O, 1x | | | |
| C002 | NOME DO DOCUMENTO/MENSAGEM | | | C | | | |
| 1001 | Código do nome do documento/mensagem | | | C | an..3 | - | - |
| 1131 | Qualificador da lista de códigos | | | C | an..3 | - | - |
| 3055 | Código da entidade responsável pela lista de códigos | | | C | an..3 | - | - |
| 1000 | Nome do documento/mensagem | | | C | an..3 5 | - | - |
| C106 | IDENTIFICAÇÃO DO DOCUMENTO/MENSAGEM | | | C | | - | - |
| 1004 | N.º do documento/mensagem | | | C | an..3 5 | NRM/MRN - N.º de referência do movimento | O an18 |
| 1056 | Versão | | | C | an..9 | - | - |
| 1060 | N.º da revisão | | | C | an..6 | - | - |
| 1225 | CÓDIGO DA FUNÇÃO DA MENSAGEM | | | C | an..3 | - | - |
| 4343 | CÓDIGO DO TIPO DE RESPOSTA | | | C | an..3 | - | - |

EXEMPLO:

BGM++09PT00034010000170'

2.2.3. LOC[4] – Identificação de lugar/local



2.2.3.1. LOC[4] – Identificação da Estância Aduaneira de partida

| NORMA EDIFACT | | | | MENSAGEM CUSDEC/PT140A | | | Lista de Códigos |
|---------------|--|---|------------|--------------------------------------|---|-------|------------------|
| LOC[4] | IDENTIFICAÇÃO DE LUGAR/LOCAL, C, 99x | | | ESTÂNCIA ADUANEIRA DE PARTIDA, O, 1x | | | |
| 3227 | QUALIFICADOR DE LUGAR/LOCAL | M | an..3 | "118" | O | an..3 | |
| C517 | IDENTIFICAÇÃO DO LOCAL | C | | | | | |
| 3225 | Identificação de lugar/local | C | an..2 5 | N.º de referência | O | an8 | |
| 1131 | Qualificador da lista de códigos | C | an..3 | - | | | |
| 3055 | Código da entidade responsável pela lista de códigos | C | an..3 | - | | | |
| 3224 | Lugar/local | C | an..7 0 | - | | | |
| C519 | LOCAL RELACIONADO N.º 1 | C | | | | | |
| 3223 | Identificação do lugar/local relacionado N.º 1 | C | an..2 5 | - | | | |
| 1131 | Qualificador da lista de códigos | C | an..3 | - | | | |
| 3055 | Código da entidade responsável pela lista de códigos | C | an..3 | - | | | |
| 3222 | Lugar/local relacionado N.º 1 | C | an..7 0 | - | | | |
| C553 | LOCAL RELACIONADO N.º 2 | C | | | | | |
| 3233 | Identificação do lugar/local relacionado N.º 2 | C | an..2 5 | - | | | |
| 1131 | Qualificador da lista de códigos | C | an..3 | - | | | |
| 3055 | Código da entidade responsável pela lista de códigos | C | an..3 | - | | | |
| 3232 | Lugar/local relacionado N.º 2 | C | an..7 0 | - | | | |
| 5479 | CÓDIGO RELACIONAL | C | an..3 | - | | | |

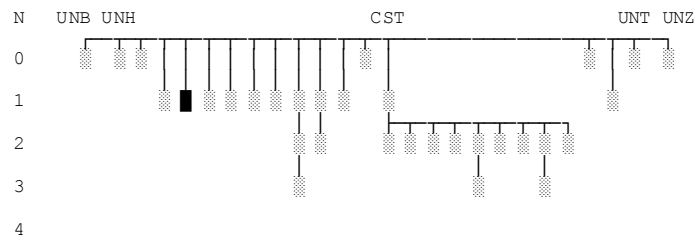
EXEMPLO:

LOC+118+PT000088'

2.2.3.2. LOC[4] – Identificação da Autoridade Competente na Partida

| NORMA EDIFACT | | | | MENSAGEM CUSDEC/PT140A | | | Lista de Códigos |
|---------------|--|---|------------|---|---|-------|------------------|
| LOC[4] | IDENTIFICAÇÃO DE LUGAR/LOCAL, C, 99x | | | AUTORIDADE COMPETENTE NA PARTIDA, O, 1x | | | |
| 3227 | QUALIFICADOR DE LUGAR/LOCAL | M | an..3 | "120" | O | an..3 | |
| C517 | IDENTIFICAÇÃO DO LOCAL | C | | | | | |
| 3225 | Identificação de lugar/local | C | an..2 5 | N.º de referência | O | an8 | |
| 1131 | Qualificador da lista de códigos | C | an..3 | - | | | |
| 3055 | Código da entidade responsável pela lista de códigos | C | an..3 | - | | | |
| 3224 | Lugar/local | C | an..7 0 | - | | | |
| C519 | LOCAL RELACIONADO N.º 1 | C | | | | | |
| 3223 | Identificação do lugar/local relacionado N.º 1 | C | an..2 5 | - | | | |
| 1131 | Qualificador da lista de códigos | C | an..3 | - | | | |
| 3055 | Código da entidade responsável pela lista de códigos | C | an..3 | - | | | |
| 3222 | Lugar/local relacionado N.º 1 | C | an..7 0 | - | | | |
| C553 | LOCAL RELACIONADO N.º 2 | C | | | | | |
| 3233 | Identificação do lugar/local relacionado N.º 2 | C | an..2 5 | - | | | |
| 1131 | Qualificador da lista de códigos | C | an..3 | - | | | |
| 3055 | Código da entidade responsável pela lista de códigos | C | an..3 | - | | | |
| 3232 | Lugar/local relacionado N.º 2 | C | an..7 0 | - | | | |
| 5479 | CÓDIGO RELACIONAL | C | an..3 | - | | | |

2.2.4. DTM[5] – Datas



2.2.4.1. DTM[5] – Data limite de resposta

| NORMA EDIFACT | | | | MENSAGEM CUSDEC/PT140A | | | Lista de Códigos |
|---------------|--|----------|------------|--------------------------------|---|-------|------------------|
| DTM[5] | DATA/HORA/PERÍODO, C, 15x | | | DATA LIMITE DE RESPOSTA, O, 1x | | | |
| C507 | DATA/HORA/PERÍODO | M | | | | | |
| 2005 | Qualificador de data/hora/período | M | an..3 | "2" | O | an..3 | |
| 2380 | Data/hora/período | C | an..3 5 | Data limite de resposta | O | n8 | |
| 2379 | Qualificador de formato de data/hora/período | C | an..3 | - | | | |

EXEMPLO:

DTM+2:20090430'

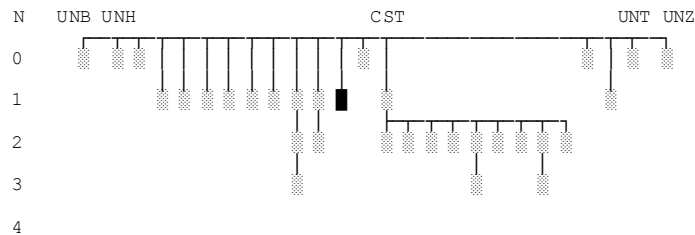
2.2.4.2. DTM[5] – Data do Pedido de Informação sobre Movimento não apresentado

| NORMA EDIFACT | | | | MENSAGEM CUSDEC/PT140A | | | Lista de Códigos |
|---------------|--|----------|------------|--|---|-------|------------------|
| DTM[5] | DATA/HORA/PERÍODO, C, 15x | | | DATA DO PEDIDO INFORMAÇÃO SOBRE MOVIMENTO NÃO APRESENTADO, F, 1x | | | |
| C507 | DATA/HORA/PERÍODO | M | | | | | |
| 2005 | Qualificador de data/hora/período | M | an..3 | "153" | O | an..3 | |
| 2380 | Data/hora/período | C | an..3 5 | Data do pedido de informação sobre movimento não apresentado | O | n8 | |
| 2379 | Qualificador de formato de data/hora/período | C | an..3 | - | | | |

EXEMPLO:

DTM+153:20090408'

2.2.5. Grupo 6 – G06: NAD[22] – Operador titular regime



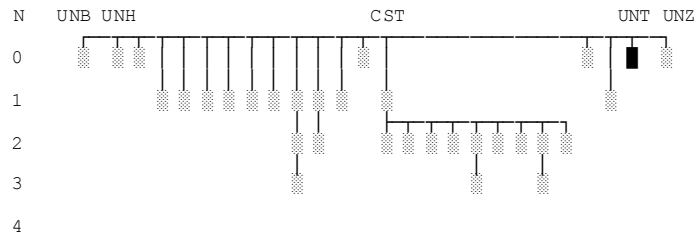
| NORMA EDIFACT | | | | MENSAGEM CUSDEC/PT140A | | | Lista de Códigos |
|---------------|-------------------------------------|---|--------|--|---|--------|------------------|
| G06 | Grupo 6, C, 10x | | | OPERADOR TITULAR REGIME, O, 1x | | | |
| NAD[22] | NAME AND ADDRESS, C, 10x | | | OPERADOR TITULAR REGIME, O, 1x | | | |
| 3035 | PARTY QUALIFIER | M | an..3 | 'AF' | O | an..3 | |
| C082 | PARTY IDENTIFICATION DETAILS | C | | | | | |
| 3039 | Party id. identification | M | an..35 | TIN – N.º de identificação do operador | C | an..17 | |
| 1131 | Code list qualifier | C | an..3 | - | | | |
| 3055 | Code list responsible agency, coded | C | an..3 | - | | | |
| C058 | NAME AND ADDRESS | C | | | | | |
| 3124 | Name and addressline | M | an..35 | - | | | |
| 3124 | Name and addressline | C | an..35 | - | | | |
| 3124 | Name and addressline | C | an..35 | - | | | |
| 3124 | Name and addressline | C | an..35 | - | | | |
| 3124 | Name and addressline | C | an..35 | - | | | |
| C080 | PARTY NAME | C | | | | | |
| 3036 | Party name | M | an..35 | Nome | C | an..35 | |
| 3036 | Party name | C | an..35 | Nº Identificador do Operador TIR | C | an..17 | |
| 3036 | Party name | C | an..35 | - | | | |
| 3036 | Party name | C | an..35 | - | | | |
| 3036 | Party name | C | an..35 | - | | | |
| 3045 | Party name format, coded | C | an..3 | - | | | |
| C059 | STREET | C | | | | | |
| 3042 | Street and number/p.o. box | M | an..35 | Rua e número | C | an..35 | |
| 3042 | Street and number/p.o. box | C | an..35 | - | | | |
| 3042 | Street and number/p.o. box | C | an..35 | - | | | |
| 3042 | Street and number/p.o. box | C | an..35 | - | | | |
| 3164 | CITY NAME | C | an..35 | Cidade (Localidade) | C | an..35 | |
| 3229 | COUNTRY SUB-ENTITY IDENTIFICATION | C | an..9 | NAD (LNG - Código de língua) | F | a2 | 12 |
| 3251 | POSTCODE IDENTIFICATION | C | an..9 | Código postal | C | an..9 | |
| 3207 | COUNTRY, CODED | C | an..3 | País (Código) | C | a2 | 8 |

EXEMPLO:

TIN: NAD+AF+523456789++Joaquim Silva+Rua Direita, 17+Lisboa+PT+1100-123+PT

TIR: NAD+AF+++Joaquim Silva:987654321+Rua Direita, 17+Lisboa+PT+1100-123+PT

2.2.6. UNT[151] – Fim da mensagem



| NORMA EDIFACT | | | | MENSAGEM CUSDEC/PT140A | | | Lista de Códigos |
|---------------|-----------------------------------|---|--------|---------------------------------|---|--------|------------------|
| UNT[151] | MESSAGE TRAILER, M, 1 x | | | FIM DA MENSAGEM, O, 1x | | | |
| 0074 | NUMBER OF SEGMENTS IN THE MESSAGE | M | n..6 | Número de segmentos da mensagem | O | n..6 | |
| 0062 | MESSAGE REFERENCE NUMBER | M | an..14 | N.º de referência da mensagem | O | an..14 | |

EXEMPLO:

UNT+32+REF125'

3. ESTRUTURA DETALHADA DA MENSAGEM XML/PT140A

| CASA | GRUPOS E DADOS | O/C/F | TIPO | Lista de Códigos | Regras e Condições | TAGS XML | VALORES | OBSERVAÇÕES |
|------|--|----------|-----------|------------------|--------------------|------------------|----------|--------------------------------|
| | MENSAGEM PT140A | O | 1x | | | CC140A | | |
| | Identificador de sintaxe | O | a4 | 21 | | SynIdeMES1 | UNOC | |
| | Número da versão da sintaxe | O | n1 | 22 | | SynVerNumMES2 | 3 | |
| | Identificação do emissor | O | an..35 | | | MesSenMES3 | | Login acesso ao NSTI Web |
| | Qualificador do código da identificação do emissor | F | an..4 | | | SenIdeCodQuaMES4 | | |
| | Identificação do receptor | O | an..35 | | | MesRecMES6 | DGAIEC | |
| | Qualificador do código da identificação do receptor | F | an..4 | | | RecIdeCodQuaMES7 | | |
| | Data de preparação | O | n8 | | | DatOfPreMES9 | | YYYYMMDD |
| | Hora de preparação | O | n4 | | | TimOfPreMES10 | | HHMM |
| | N.º de referência de controlo da transferência (ICR - <i>Interchange control reference</i>) | O | an..14 | | | IntConRefMES11 | | N.º sequencial do ficheiro XML |
| | Referência do receptor/palavra passe | F | an..14 | | | RecRefMES12 | | |
| | Qualificador da referência do receptor/palavra passe | F | an2 | | | RecRefQuaMES13 | | |
| | Referência da aplicação | O | an..14 | | | AppRefMES14 | NSTI XML | |
| | Prioridade | F | a1 | | | PriMES15 | | |
| | Pedido de confirmação | F | n1 | 27 | | AckReqMES16 | | 0/1 |
| | Identificação fiscal do emissor | O | an..35 | | | ComAgrIdMES17 | | NIF do representante |
| | Indicador de testes | F | n1 | 27 | TR9085 | TesIndMES18 | | 0/1 |

| CASA | GRUPOS E DADOS | O/C/F | TIPO | Lista de Códigos | Regras e Condições | TAGS XML | VALORES | OBSERVAÇÕES |
|------|--|----------|-----------|------------------|-------------------------|-----------------------|---------|-------------|
| | N.º de referência da mensagem | O | an..14 | | | MesIdeMES19 | | |
| | Tipo de mensagem | O | an..6 | 60 | | MesTypMES20 | PT140A | |
| | Referência de acesso comum | F | an..35 | | | ComAccRefMES21 | | |
| | --- CABEÇALHO – OPERAÇÃO DE TRÂNSITO PT140A | O | 1x | | | HEAHEA | | |
| A | NRM/MRN - N.º de referência do movimento | O | an18 | | | DocNumHEA5 | | |
| | Data limite de resposta | O | n8 | | | DatLimResHEA144 | | |
| | Data do pedido de informação sobre movimento não apresentado | O | n8 | | | DatReqNonArrMovHEA149 | | |
| | --- OPERADOR TITULAR REGIME | O | 1x | | | TRAPRPC1 | | |
| 50 | Nome | C | an..35 | | C050 C160 | NamPC17 | | |
| 50 | Rua e número | C | an..35 | | C050 C160 | StrAndNumPC122 | | |
| 50 | Código postal | C | an..9 | | C050 C160 | PosCodPC123 | | |
| 50 | Cidade (Localidade) | C | an..35 | | C050 C160 | CitPC124 | | |
| 50 | País (código) | C | a2 | 8 | C050 C160 | CouPC125 | | |
| | NAD (LNG - Código de língua) | F | a2 | 12 | TR0099 | NADLNGPC | PT | |
| 50 | TIN – N.º de identificação do operador | C | an..17 | | R012 R174 | TINPC159 | | |
| | Nº de identificação do operador TIR | C | an..17 | | C904 | HITPC126 | | |
| | --- ESTÂNCIA ADUANERA DE PARTIDA | O | 1x | | | CUSOFFDEPEPT | | |
| C | N.º de referência | O | an8 | | | RefNumEPT1 | | |
| | --- AUTORIDADE COMPETENTE NA PARTIDA | O | 1x | | | CUSOFFCOMAUT | | |

| CASA | GRUPOS E DADOS | O/C/F | TIPO | Lista de Códigos | Regras e Condições | TAGS XML | VALORES | OBSERVAÇÕES |
|------|-------------------|-------|------|------------------|--------------------|----------------------------|---------|-------------|
| 53 | N.º de referência | O | an8 | | | RefNumAUT1 | | |

3.1. DTD da Mensagem **XML/PT140A**

<!-- Node: MENSAGEM -->
<!ELEMENT CC140A (SynIdeMES1, SynVerNumMES2, MesSenMES3, SenIdeCodQuaMES4?, MesRecMES6, RecIdeCodQuaMES7?, DatOfPreMES9, TimOfPreMES10, IntConRefMES11, RecRefMES12?, RecRefQuaMES13?, AppRefMES14?, PriMES15?, AckReqMES16?, ComAgrIdMES17?, TesIndMES18?, MesIdeMES19, MesTypMES20, ComAccRefMES21?, HEAHEA, TRAPRIPC1, CUSOFFDEPEPT, CUSOFFCOMAUT)>

<!-- Node: CABEÇALHO PT140A -->
<!ELEMENT HEAHEA (DocNumHEA5, DatLimResHEA144, DatReqNonArrMovHEA149)>

<!-- Node: OPERADOR TITULAR REGIME -->
<!ELEMENT TRAPRIPC1 (NamPC17?, StrAndNumPC122?, PosCodPC123?, CitPC124?, CouPC125?, NADLNGPC?, TINPC159?, HITPC126?)>

<!-- Node: ESTÂNCIA ADUANEIRA DE PARTIDA -->
<!ELEMENT CUSOFFDEPEPT (RefNumEPT1)>

<!-- Node: AUTORIDADE COMPETENTE NA PARTIDA -->
<!ELEMENT CUSOFFCOMAUT (RefNumAUT1)>

<!-- Node: MENSAGEM - Leaf: Identificador de sintaxe -->
<!ELEMENT SynIdeMES1 (#PCDATA)>

<!-- Node: MENSAGEM - Leaf: Número da versão da sintaxe -->
<!ELEMENT SynVerNumMES2 (#PCDATA)>

<!-- Node: MENSAGEM - Leaf: Identificação do emissor -->
<!ELEMENT MesSenMES3 (#PCDATA)>

<!-- Node: MENSAGEM - Leaf: Qualificador do código da identificação do emissor -->
<!ELEMENT SenIdeCodQuaMES4 (#PCDATA)>

<!-- Node: MENSAGEM - Leaf: Identificação do receptor -->
<!ELEMENT MesRecMES6 (#PCDATA)>

<!-- Node: MENSAGEM - Leaf: Qualificador do código da identificação do receptor -->
<!ELEMENT RecIdeCodQuaMES7 (#PCDATA)>

<!-- Node: MENSAGEM - Leaf: Data de preparação -->
<!ELEMENT DatOfPreMES9 (#PCDATA)>

<!-- Node: MENSAGEM - Leaf: Hora de preparação -->
<!ELEMENT TimOfPreMES10 (#PCDATA)>

<!-- Node: MENSAGEM - Leaf: Número de referência de controlo de transferência -->
<!ELEMENT IntConRefMES11 (#PCDATA)>

<!-- Node: MENSAGEM - Leaf: Referência do receptor/palavra passe -->
<!ELEMENT RecRefMES12 (#PCDATA)>

<!-- Node: MENSAGEM - Leaf: Qualificador da referência do receptor/palavra passe -->
<!ELEMENT RecRefQuaMES13 (#PCDATA)>

<!-- Node: MENSAGEM - Leaf: Referência da aplicação -->
<!ELEMENT AppRefMES14 (#PCDATA)>

<!-- Node: MENSAGEM - Leaf: Prioridade -->
<!ELEMENT PriMES15 (#PCDATA)>

<!-- Node: MENSAGEM - Leaf: Pedido de confirmação -->
<!ELEMENT AckReqMES16 (#PCDATA)>

<!-- Node: MENSAGEM - Leaf: Identificação fiscal do emissor -->
<!ELEMENT ComAgrIdMES17 (#PCDATA)>

<!-- Node: MENSAGEM - Leaf: Indicador de testes -->
<!ELEMENT TesIndMES18 (#PCDATA)>

<!-- Node: **MENSAGEM** - Leaf: **Número de referência da mensagem -->
<!ELEMENT MesIdeMES19 (#PCDATA)>**

<!-- Node: **MENSAGEM** - Leaf: **Tipo de mensagem -->
<!ELEMENT MesTypMES20 (#PCDATA)>**

<!-- Node: **MENSAGEM** - Leaf: **Referência de acesso comum -->
<!ELEMENT ComAccRefMES21 (#PCDATA)>**

<!-- Node: **CABEÇALHO** - Leaf: **NRM/MRN – N.º de referência do movimento -->
<!ELEMENT DocNumHEA5 (#PCDATA)>**

<!-- Node: **CABEÇALHO** - Leaf: **Data limite de resposta -->
<!ELEMENT DatLimResHEA144 (#PCDATA)>**

<!-- Node: **CABEÇALHO** - Leaf: **Data do Pedido de informação sobre movimento não apresentado -->
<!ELEMENT DatReqNonArrMovHEA149 (#PCDATA)>**

<!-- Node: **OPERADOR TITULAR REGIME** - Leaf: **Nome -->
<!ELEMENT NamPC17 (#PCDATA)>**

<!-- Node: **OPERADOR TITULAR REGIME** - Leaf: **Rua e número -->
<!ELEMENT StrAndNumPC122 (#PCDATA)>**

<!-- Node: **OPERADOR TITULAR REGIME** - Leaf: **Código postal -->
<!ELEMENT PosCodPC123 (#PCDATA)>**

<!-- Node: **OPERADOR TITULAR REGIME** - Leaf: **Cidade (Localidade) -->
<!ELEMENT CitPC124 (#PCDATA)>**

<!-- Node: **OPERADOR TITULAR REGIME** - Leaf: **País (Código) -->
<!ELEMENT CouPC125 (#PCDATA)>**

<!-- Node: **OPERADOR TITULAR REGIME** - Leaf: **NAD (LNG - Código de língua) -->
<!ELEMENT NADLNGPC (#PCDATA)>**

<!-- Node: **OPERADOR TITULAR REGIME** - Leaf: **TIN - N.º de identificação do operador -->
<!ELEMENT TINPC159 (#PCDATA)>**

<!-- Node: **OPERADOR TITULAR REGIME** - Leaf: **N.º de identificação do operador TIR-->
<!ELEMENT HITPC126 (#PCDATA)>**

<!-- Node: **ESTÂNCIA ADUANEIRA DE PARTIDA** - Leaf: **N.º de referência -->
<!ELEMENT RefNumEPT1 (#PCDATA)>**

<!-- Node: **AUTORIDADE COMPETENTE NA PARTIDA** - Leaf: **N.º de referência -->
<!ELEMENT RefNumAUT1 (#PCDATA)>**