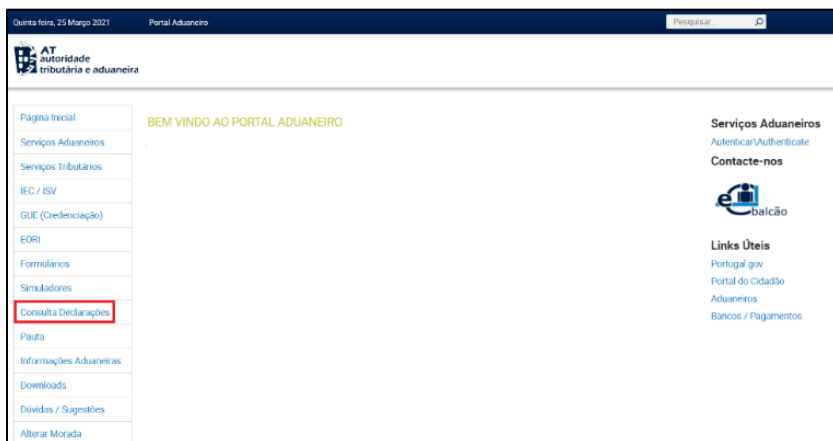


## Guia Rápido Acesso

### 1º Passo:

Aceder ao Portal Aduaneiro e seleccionar a opção

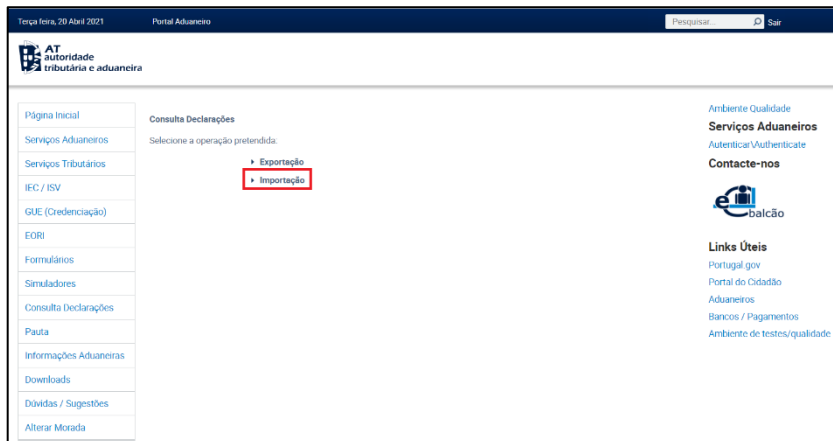
“Consulta Declarações” no menu do lado esquerdo.



### 2º Passo:

Após seleccionar a opção “Consulta Declarações”,

deve escolher a opção “Importação”.



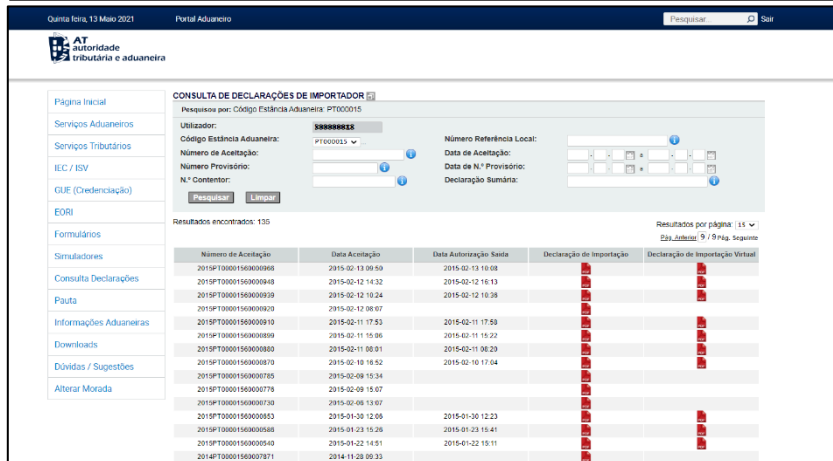
### 3º Passo (condicional):

Se não estiver autenticado será direcionado para a página de Autenticação onde deverá autenticar-se através do NIF e Password.



### 4º Passo:

Estando autenticado será redirecionado para o ecrã de Consulta de Declarações de Importação, onde poderá pesquisar por declarações de importação e/ou efetuar o download dos documentos associados.



Para mais informações, deverá consultar o **Manual do Utilizador – Consulta de Declarações – Importador**