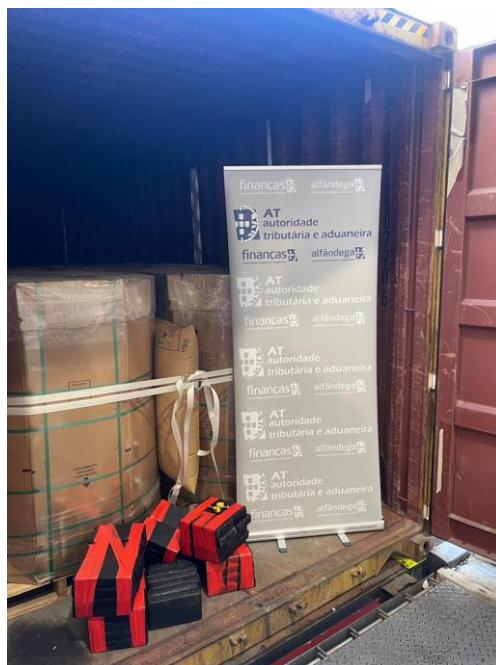


ALFÂNDEGA DE SETUBAL

DELEGAÇÃO ADUANEIRA DE SINES

No passado dia 26.04.2022 a Autoridade Tributária e Aduaneira, através da sua Delegação Aduaneira de Sines da Alfândega de Setúbal, utilizando critérios de análise de risco locais, selecionou para fiscalização um contentor procedente do Brasil contendo resina de madeira, o qual foi objeto de um controlo prévio efetuado através do equipamento scanner que ali é operado pelos funcionários aduaneiros.

Em consequência das dúvidas suscitadas na análise das imagens recolhidas, foi aberto o referido contentor, o qual no seu interior alojava 60 volumes contendo um total de cerca de 68 kg de cocaína.



O método usado pelos traficantes foi o "Rip-on/Rip-off" ou seja, quando a droga é inserida sem o conhecimento dos operadores económicos e, desta vez, sem qualquer tipo de acondicionamento, encontrando-se as placas apenas colocada à porta do contentor.

De acordo com a legislação em vigor, o estupefaciente apreendido pela AT foi entregue à Polícia Judiciária na sua qualidade de órgão de polícia competente para a investigação criminal do tráfico de estupefacientes.

Autoridade Tributária e Aduaneira, 02 de maio de 2022