

### 3. Anulação “Especial”

DGAIEC - SISTEMA CENTRAL

Edic

DGASIS00 Direccao-Geral das Alfandegas e Imp. Esp. S/ Consumo 2006/12/22

ALFANDEGA DE ALVERCA

S I S T E M A S

Pag.: 2

STADA1.DEC	- Sistema Tratam. Autom. Declaracao Aduaneira - CRIACAO NA EAD:	1
STADA2.RDU	- Sistema Tratam. Autom. Declaracao Aduaneira - A POSTERIORI...	2
STDIMP.ACE	- Sistema Declaração Aduaneira Importação - ACEITACAO.....	3
STDIMP.CNF	- Sistema Declaração Aduaneira Importação - CONFERENCIA.....	4
STDIMP.DEC	- Sistema Declaração Aduaneira Importação - CRIACAO NA EAD.....	5
STDIMP.ESP	- Sistema Declaração Aduaneira Importação - ANULACAO.....	6
STDIMP.RDU	- Sistema Declaração Aduaneira Importação - A POSTERIORI.....	7
STDIMP.RET	- Sistema Declaração Aduaneira Importação - REVISOES.....	8
STDIMP.SAI	- Sistema Declaração Aduaneira Importação - SAIDA.....	9

Introduza a opcao desejada ( 0-Finalizar A-Avancar R-Recuar) .....

ONLINE ba80-08

Windows taskbar: Iniciar, A receber..., AB, Manual DAU..., Aplicações, DGAIEC - SI..., 19:05

- **Opção 6 - Anulação**

DGAIEC - SISTEMA CENTRAL

Edic

SDA-DU0502 Direccao-Geral das Alfandegas e Imp. Esp. S/ Consumo 2006/12/22

Estancia .: ALFANDEGA DE ALVERCA

MENU GERAL

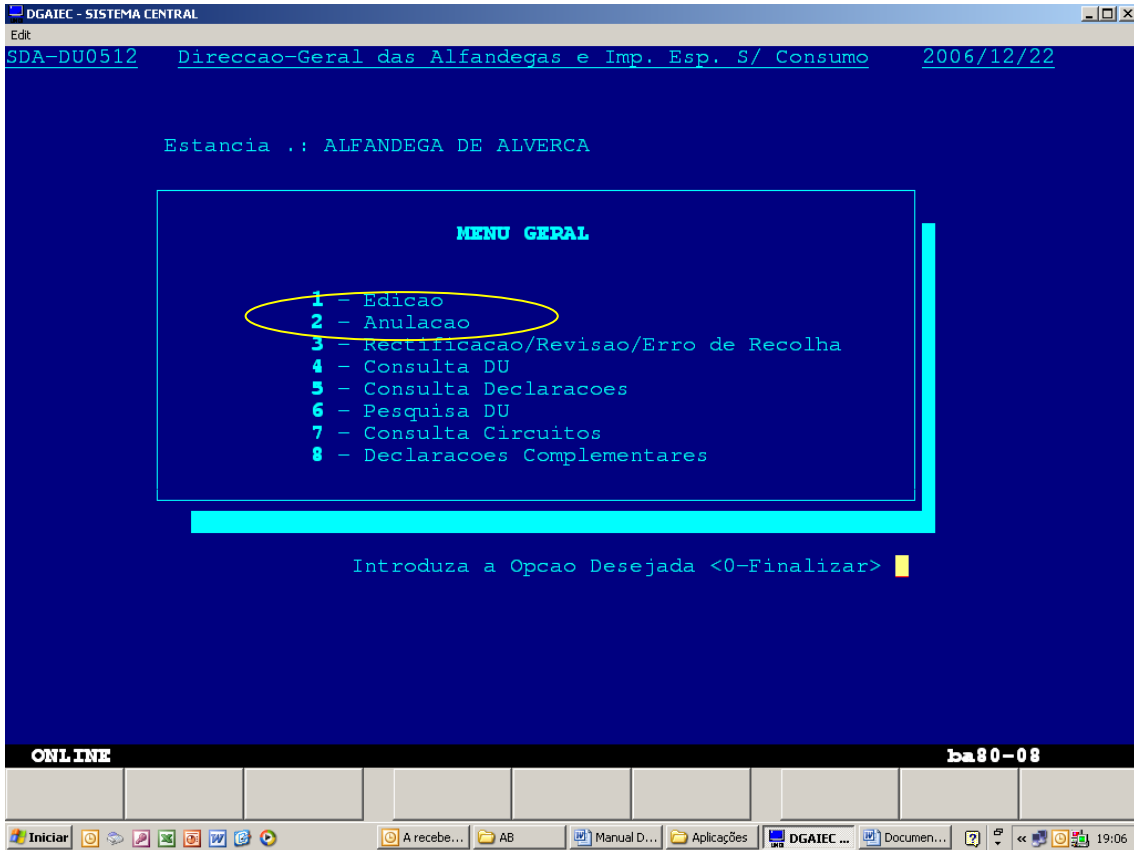
- 1 - Aceitacao
- 2 - Triagem
- 3 - Conferencia
- 4 - Verificacao/Rev.
- 5 - Saida
- 6 - Arquivo
- 7 - Liquidacao

Introduza a Opcao Desejada <0-Finalizar,8-Continuar,V-Versoes> █

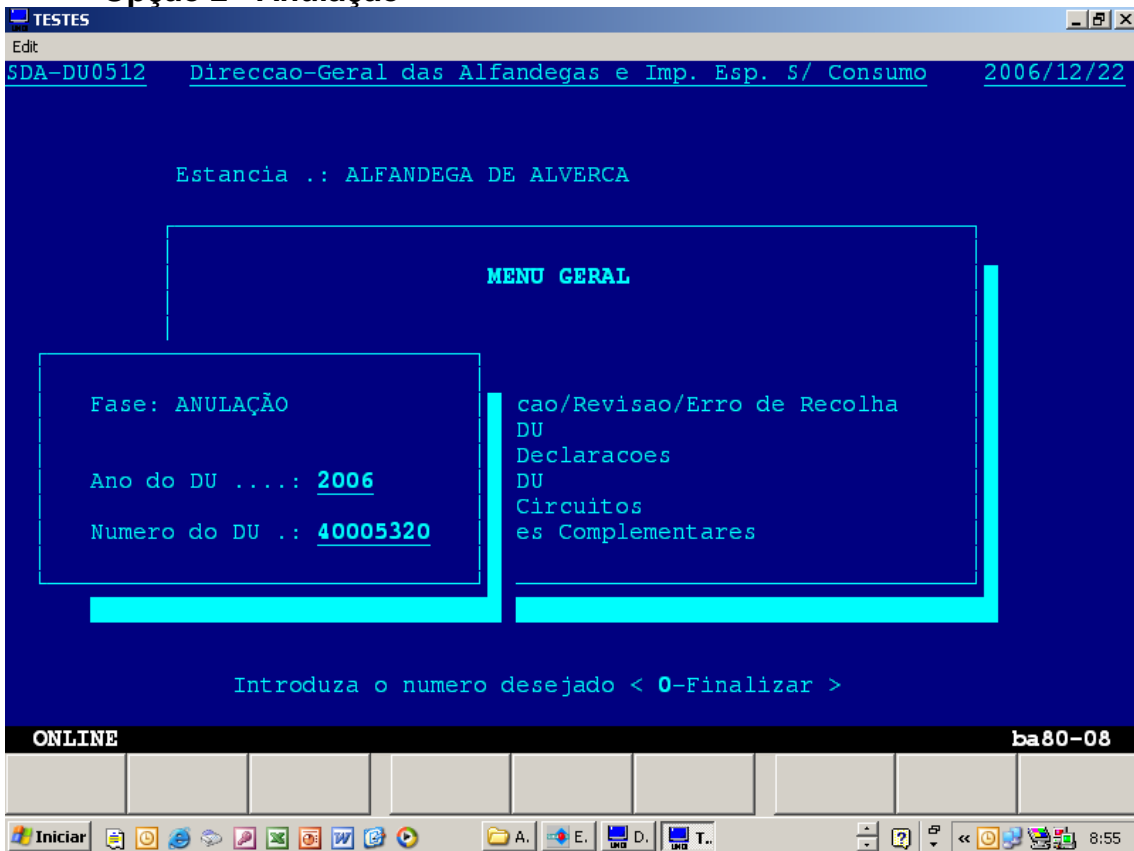
ONLINE ba80-08

Windows taskbar: Iniciar, A recebe..., AB, Manual D..., Aplicações, DGAIEC ..., Documen..., 19:05

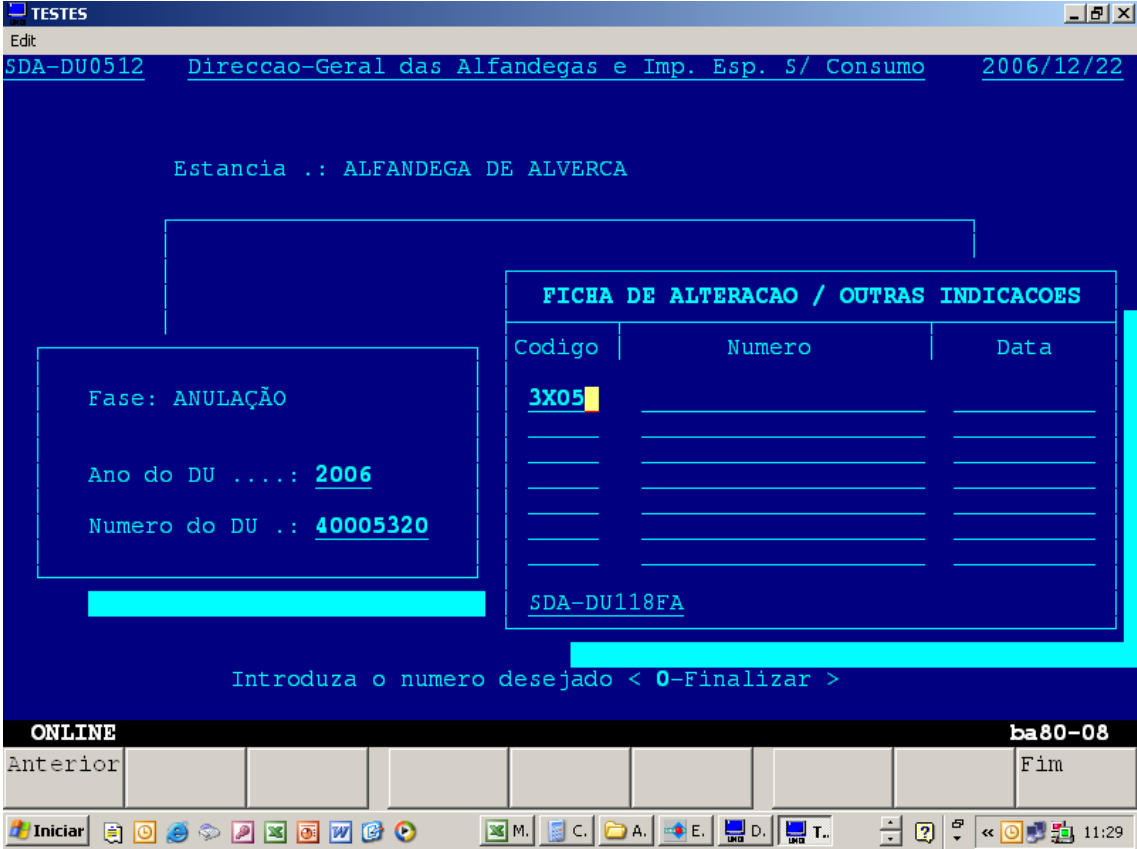
- **Introduzir 8 - Continuar**



• **Opção 2 - Anulação**



• **Introduzir Ano e Número do DAU**



- Introduzir 3X05 e confirmar "S"