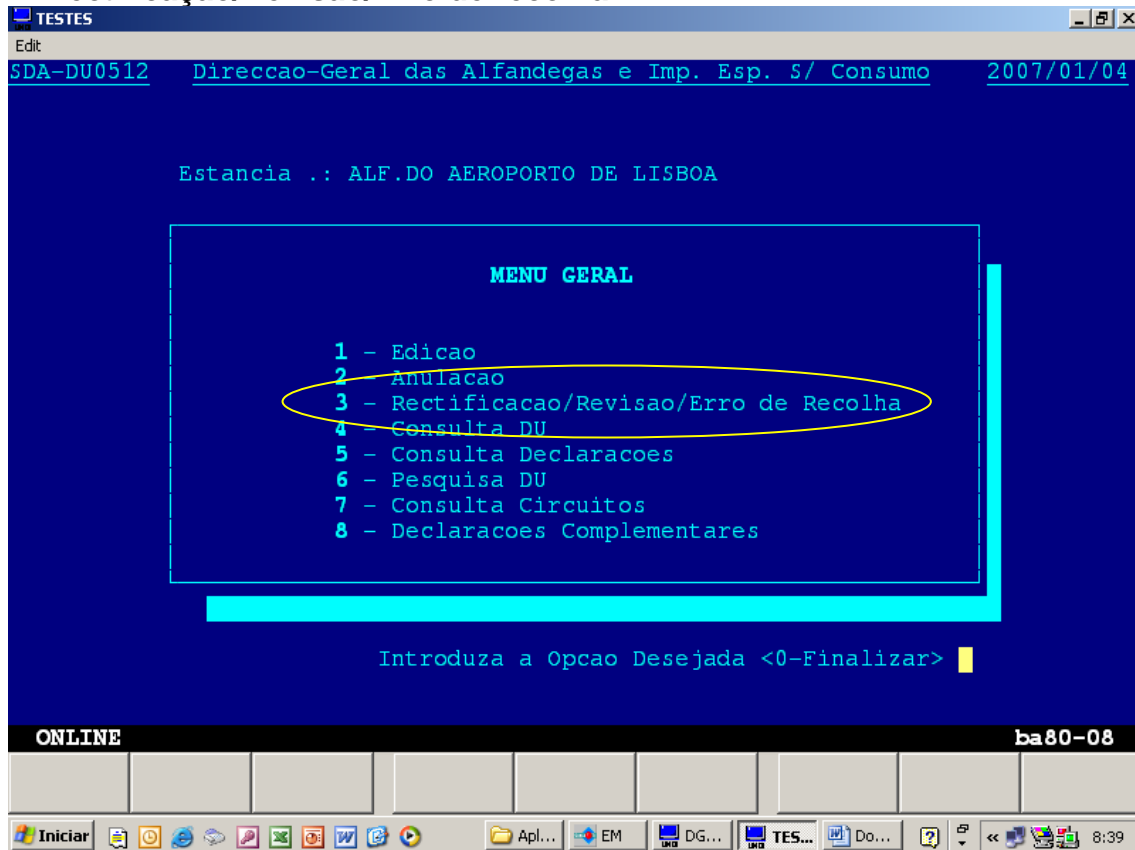
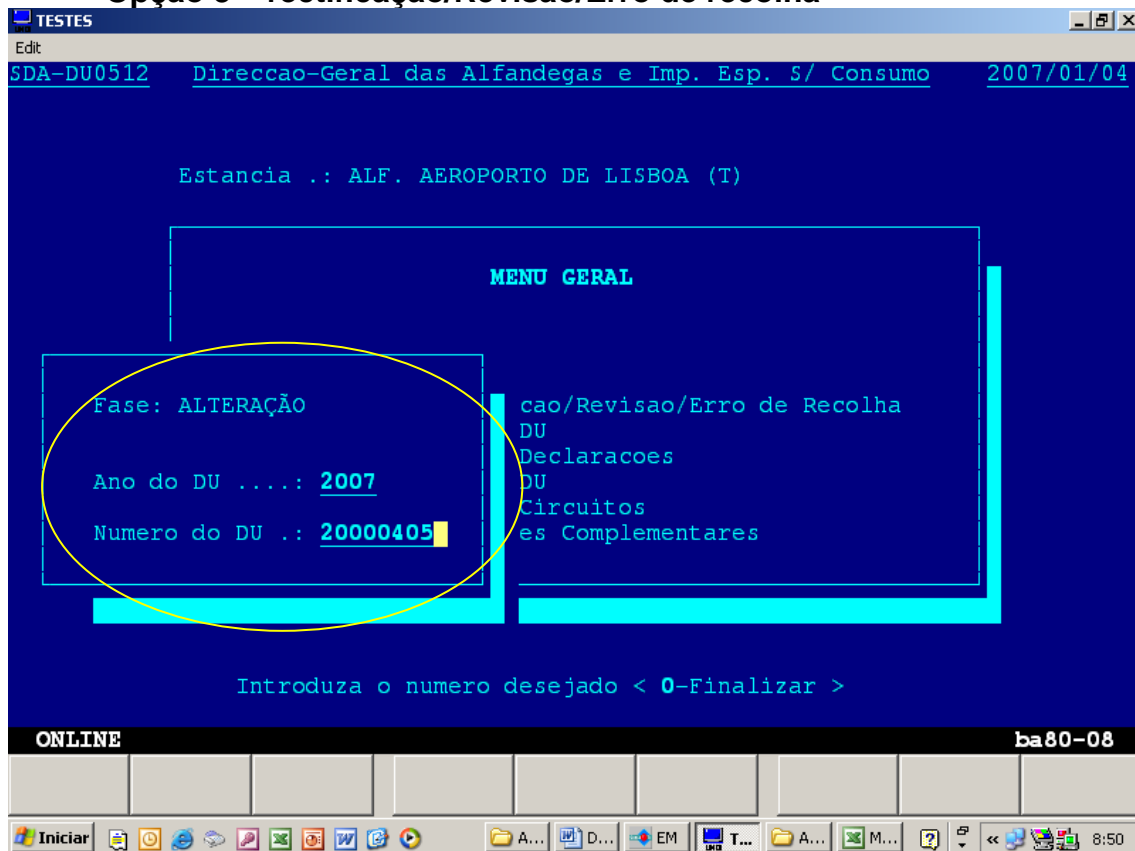


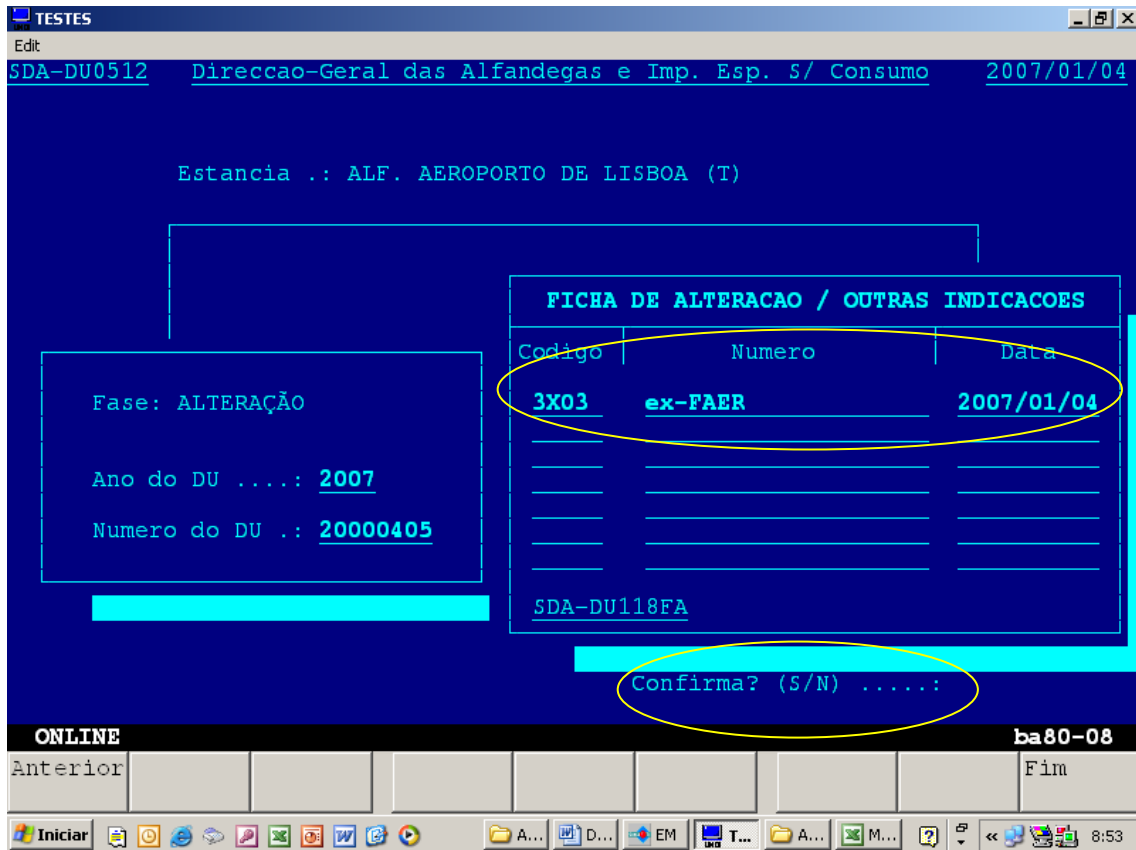
1. Rectificação/Revisão/Erro de recolha



- Opção 3 – rectificação/Revisão/Erro de recolha



- Introduzir Ano e Número do DAU



- Introduzir o código respectivo - 3X05 (ex-FAPD), 3X04 (ex-FAIA) ou 3X03 (ex-FAER) e confirmar introduzindo “S”